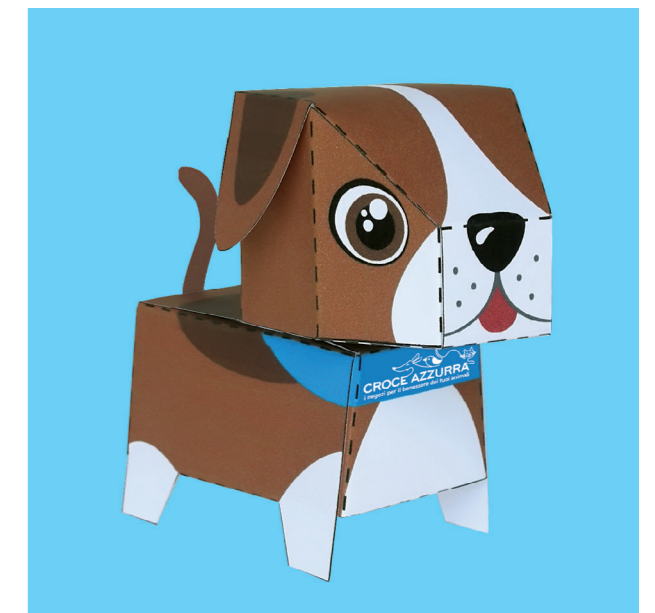
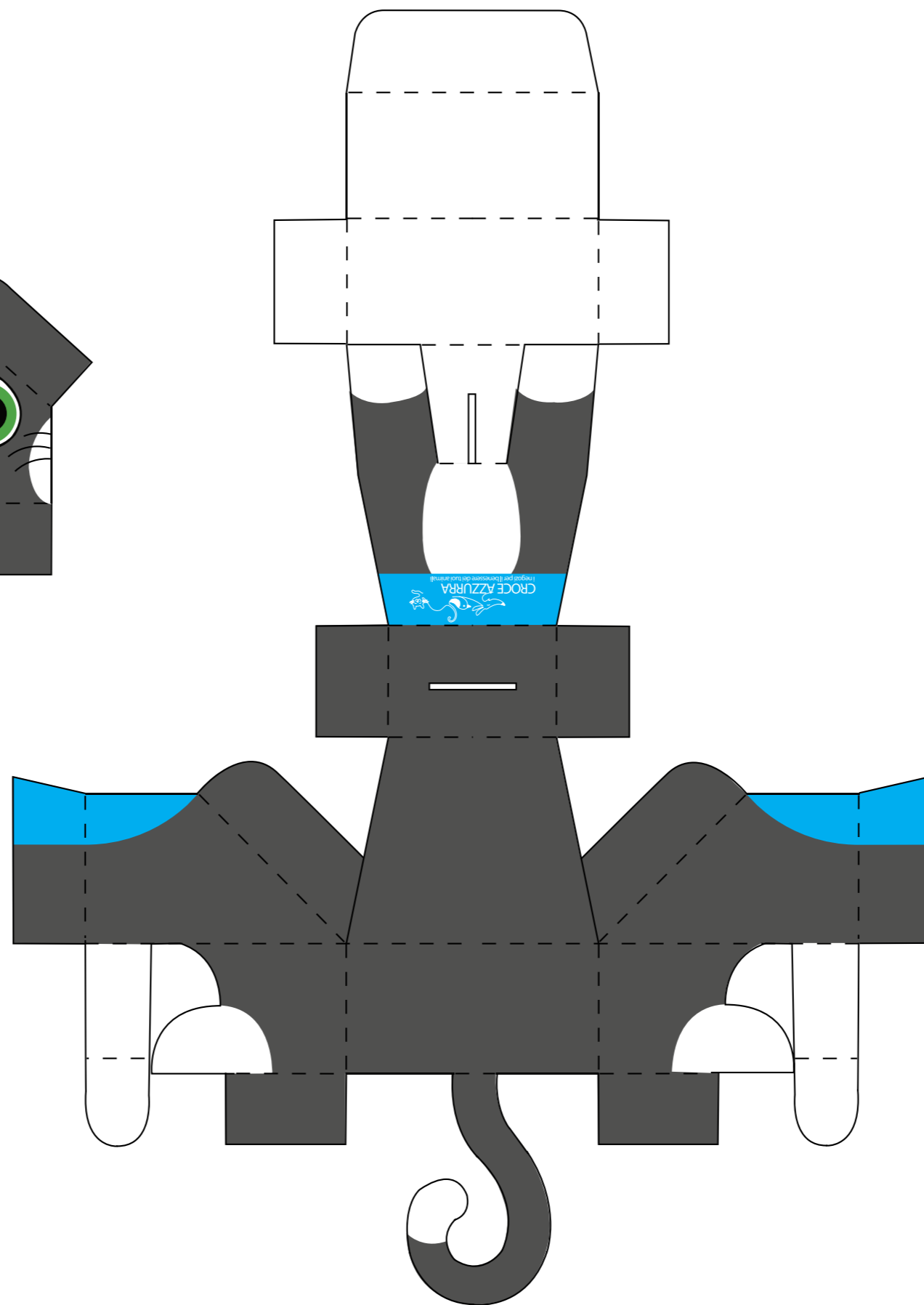
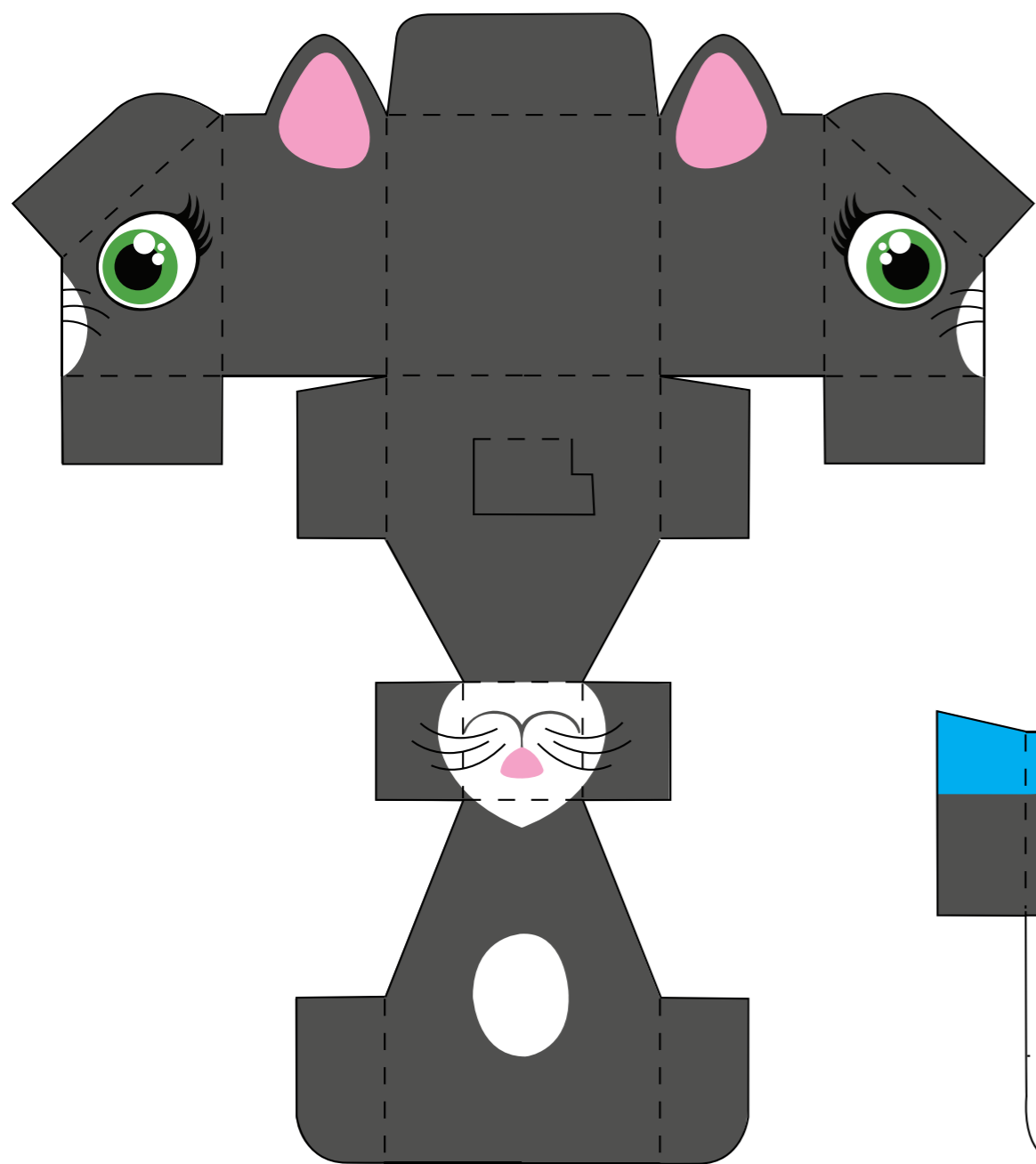


RITAGLIA E PIEGA!

Ritagliare dove c'è il filo continuo, piegare dove è tratteggiato. Non serve nessuna colla, è tutto ad incastro.





RITAGLIA E PIEGA!

Ritagliare dove c'è il filo continuo,
piegare dove è tratteggiato.
Non serve nessuna colla, è tutto
ad incastro.

